



ACADÉMIE
DE CORSE



Présentation lycée

Cité scolaire

Georges Clemenceau

Rentrée scolaire 2026



1927 - 2026

Cité scolaire

Collège (bilingue, SEGPA)

Lycée général et technologique

Lycée professionnel (CAP EPC / CAP IMTB)

Post-bac (classe préparatoire aux écoles d'arts)

Internat pour lycéens et étudiants



Cité scolaire Georges Clemenceau
Sartène

<http://web.ac-corse.fr/citescosartene/>



Spécialités 1ÈRE et TLE GÉNÉ : MAT, PHYS, SVT, SES, HGGSP, HLP, LLCE AGL, LLCE COR, APLA



Options : MUS, APLA, LAT, COR3

Spécialités 1ère et Tle GÉNÉ

MAT : mathématiques

PHYS : physique chimie

SVT : sciences de la vie et de la terre

SES : sciences économiques et sociales

HGGSP : hist. Géo., géopolitique et sciences

politiques

HLP : humanité, littérature et philosophie

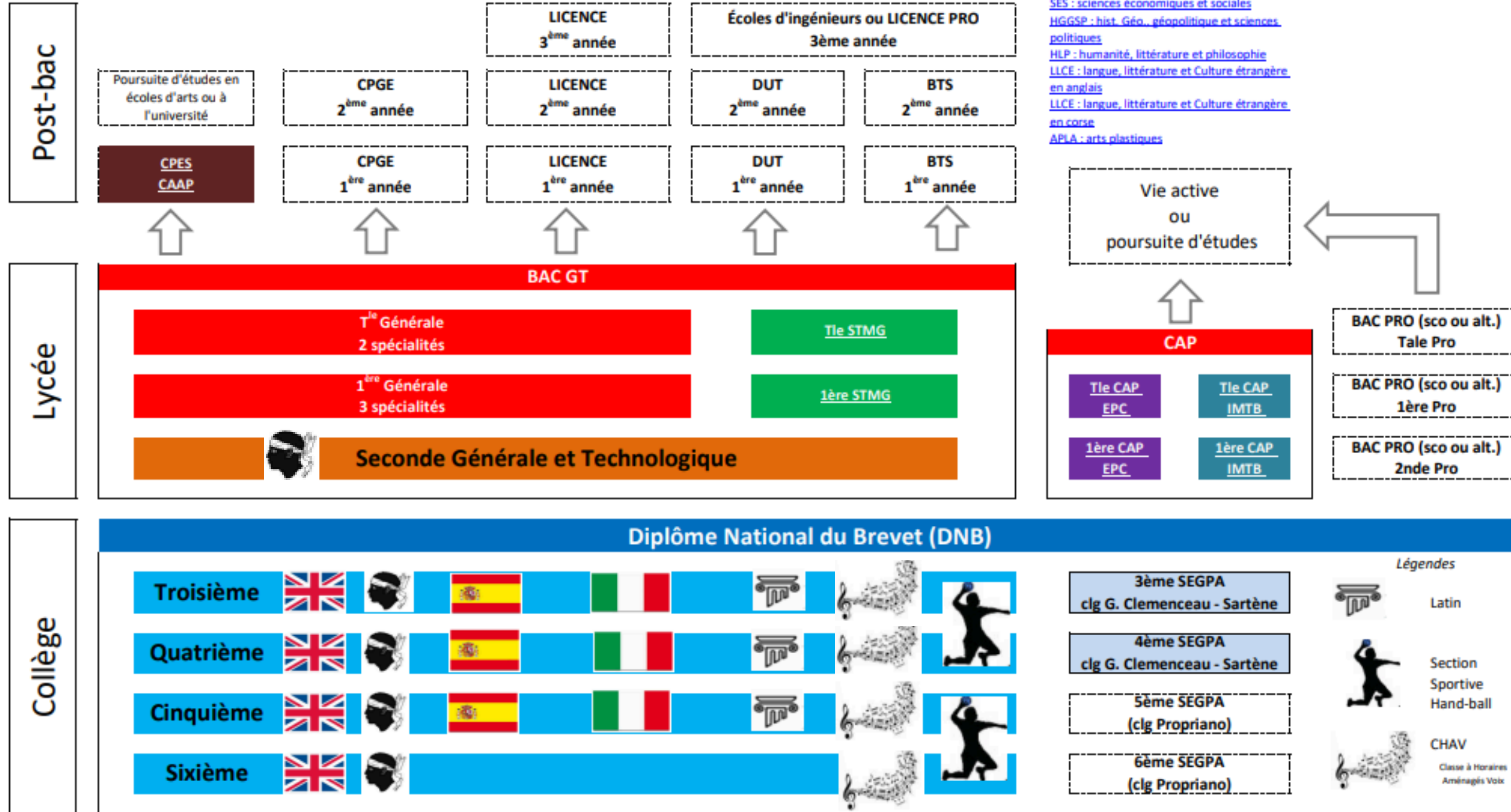
LLCE : langue, littérature et Culture étrangère

en anglais

LLCE : langue, littérature et Culture étrangère

en corse

APLA : arts plastiques



Organigramme

Agent comptable

Mme ANDRÉ-LASSALLE

Gestionnaire

Mme OUESLATI

Secrétaire

intendance

Mme LEANDRI

Proviseur

M. SIDIN-BENEDETTI

Proviseur adjoint

M. NICOLAI

CPE

M. REGNIER (Lycée)

Mme COURRIER (Collège)

Assistants d'éducation

(AED)

Agent d'accueil

M. FORTINI



Adjointes techniques

territoriaux des
établissements
d'enseignement

(ATTEE)

Enseignants

Par discipline

Professeur principal (PP)

Professeur documentaliste
(CDI)

Infirmière

Mme BATANA

Assistante sociale

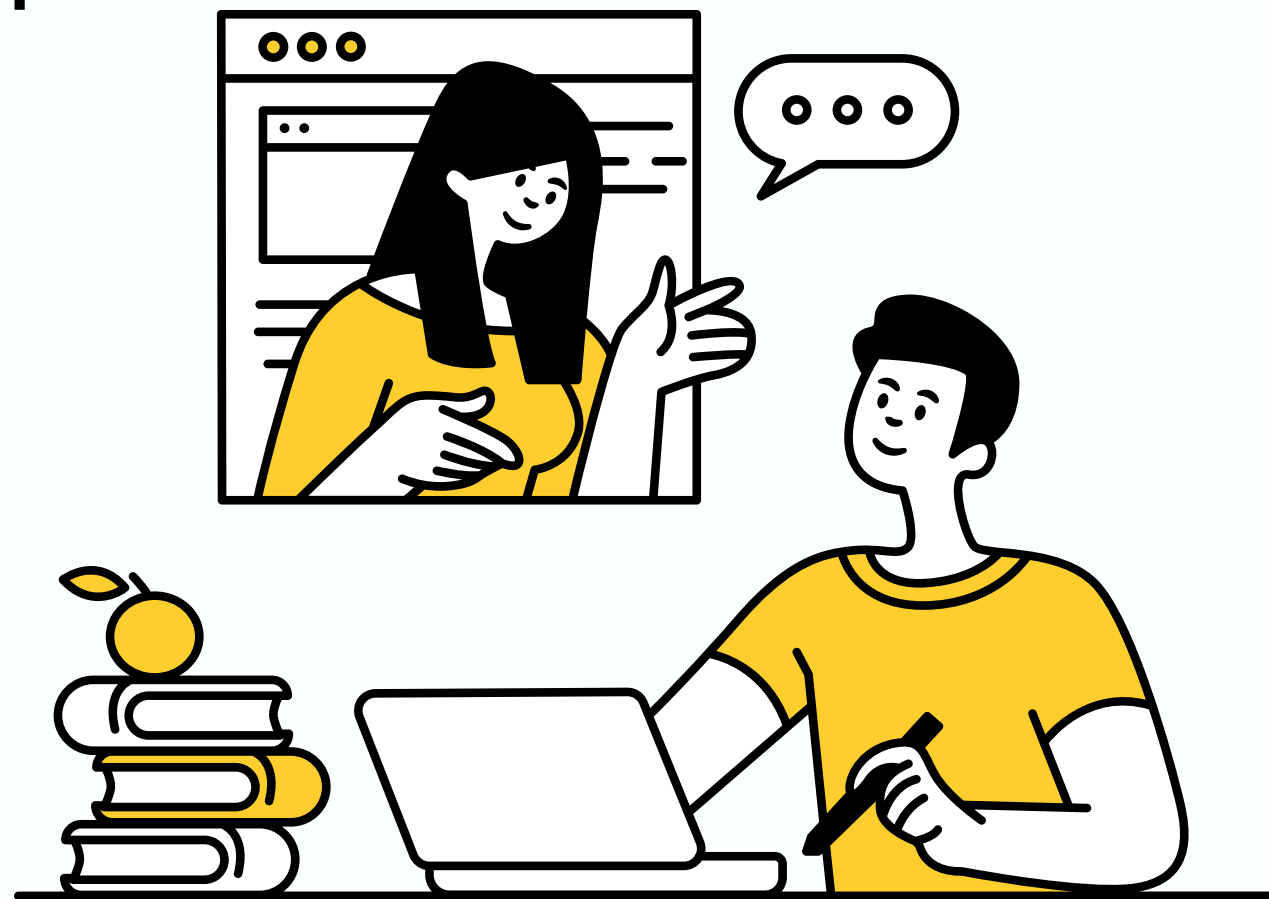
Mme BARTOLI

Psychologue de
l'éducation

nationale (PsyEN)

Mme SCHNUBEL

Organisation de la journée

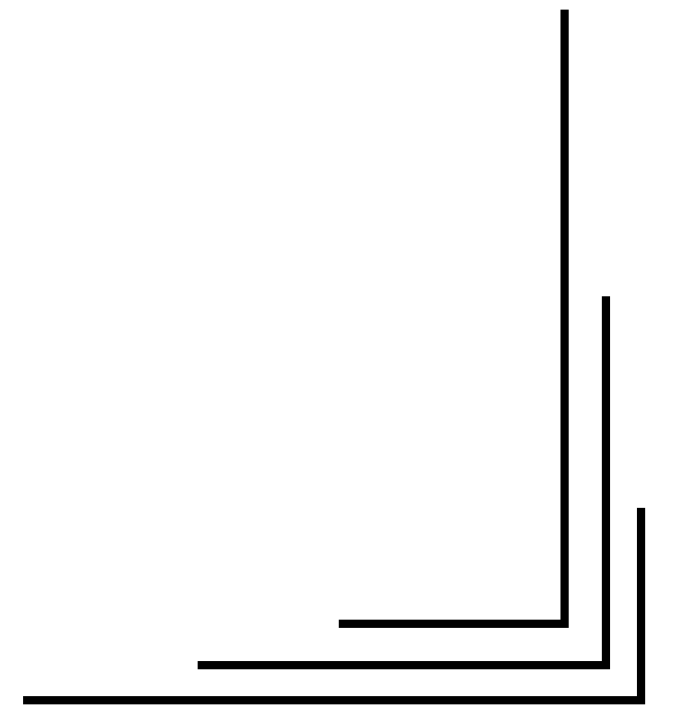


- > Ouverture établissement à 07h30
- > Début des cours à 08h00
- > Fin de journée à 17h25

- > Récréations à 09h50 et 15h20
- > Demi-pension de 11h55 à 13h25

Journée de l'élève

- > Arrivée dans l'établissement
- > Circulation dans l'établissement et récréations
- > Prise en charge vie scolaire
- > Centre de documentation et d'information (CDI)
- > Absence enseignants
- > Remplacement de courte durée (RCD)
- > SOS



Emploi du temps

	lundi	mardi	mercredi	jeudi	vendredi
08h00	<p><u>ESP HUM LVB 1GA</u> ESPAGNOL LV2 HUMBERT F. [ESP_HUM_LVB_1GT] 105</p>	<p>FRANCAIS TRAMONI P. 116 1,1</p>	<p><u>NON SPE MATHS CIA 1A</u> MATHS SPECIFIQUES CIANFARANI M. [NON_SPE_MATHS_CIA_1G] 119</p>	<p><u>SPE A-PLA CAN 1GA</u> ARTS PLASTIQUES CANGIONI J. [SPE_A-PLA_CAN_1G] 202 1,1</p>	<p>FRANCAIS TRAMONI P. 116 1,1</p>
08h55	<p><u>ESP HUM LVB 1GA</u> ESPAGNOL LV2 HUMBERT F. [ESP_HUM_LVB_1GT] 105</p>	<p><u>SPE MATHS CIA 1GA</u> MATHEMATIQUES CIANFARANI M. [SPE_MATHS_CIA_1G] 109 1,1</p>	<p>FRANCAIS TRAMONI P. 116 1,1</p>	<p><u>NON SPE MATHS CL</u> MATHS SPECIFIQUES CIANFARANI M. [NON_SPE_MATHS_CL...] 119</p>	
10h05	<p>FRANCAIS TRAMONI P. 116 1,1</p>	<p><u>SPE A-PLA CAN 1GA</u> ARTS PLASTIQUES CANGIONI J. [SPE_A-PLA_CAN_1G] 202 1,1</p>	<p><u>SPE MATHS CIA 1GA</u> MATHEMATIQUES CIANFARANI M. [SPE_MATHS_CIA_1G] 119 1,1</p>	<p><u>SPE SES 1GA G2</u> SC. ECONO.& SOCIALES CANONICI C. [SPE_SES_1GAB_G2] 109 1,1</p>	<p>ED.PHYSIQUE & SPORT. THIENARD M.</p>
11h00	<p>HISTOIRE-GEOGRAPHIE CONDE D. 113 1,1</p>				
11h55					
12h50	<p><u>LAT LOV 1GA</u> LCA LATIN LOVICHIC. [OPT_LAT_21TA_NON_MAT] 114</p>	<p>ANGLAIS LV1 NATALI I. 011 1,1</p>	<p>HISTOIRE-GEOGRAPHIE CONDE D. 111 1,1</p>	<p><u>LAT LOV 1GA</u> LCA LATIN LOVICHIC. [OPT_LAT_21TA_NON...] 107</p>	<p><u>LAT LOV 1GA</u> LCA LATIN LOVICHIC. [OPT_LAT_LOV_2A_1A_TA] 114</p>
13h30	<p><u>SPE SVT DAL 1GA</u> SCIENCES VIE & TERRE DALLET A. [SPE_SVT_DAL_1G] 004 1,1</p>	<p><u>SPE SVT DAL 1GA</u> SCIENCES VIE & TERRE DALLET A. [SPE_SVT_DAL_1G] 004 1,1</p>	<p><u>MUS OPT TES 1GA</u> EDUCATION MUSICALE PETIT J. [OPT_MUS_TES_2_1_T] 901</p>	<p>ENSEIGN.SCIENTIFIQUE ZILLER S. 119 1,1</p>	<p>ANGLAIS LV1 NATALI I. 011 1,1</p>
14h25				<p>HISTOIRE-GEOGRAPHIE CONDE D. 113 1,1</p>	
15h35	<p>ENSEIGN.SCIENTIFIQUE DALLET A. 004 1,1</p>	<p><u>ESP HUM LVB 1GA</u> ESPAGNOL LV2 HUMBERT F. [ESP_HUM_LVB_1GT] 105</p>		<p>ENSEIGN.SCIENTIFIQUE LANFRANCHI J. 005 1,1</p>	<p><u>SPE SES CAN 1GA</u> SC. ECONO.& SOCIALES CANONICI C. [SPE_SES_CAN_1G] 109 1,1</p>
16h30	<p>ANGLAIS LV1 NATALI I. 011 1,1</p>				
17h25		<p><u>LAT LOV 1GA</u> LCA LATIN LOVICHIC. [OPT_LAT_LOV_2A_1...] 116</p>			
17h55					

Exemples :

- Absence de professeur ou modifications d'emploi du temps
- Informations diverses: sorties scolaires, interventions, remise des factures de cantine...
- Billets roses pour régulariser les ABSENCES
- Billets bleus pour régulariser les RETARDS en début de journée
- Billets verts pour les AUTORISATIONS EXCEPTIONNELLES DE SORTIE
- Tableau « travail et discipline »
- Tableau des heures de retenues
- Emploi du temps et régime d'autorisation de sortie



Carnet de liaison



Un outil indispensable que chaque élève doit avoir dans son sac tous les jours

Il permet une communication fluide entre l'établissement et la famille

Il devra donc être consulté et signé par les parents aussi souvent que nécessaire

Outils numériques



Application mobile
NEO Pocket



NEO
Nouvel ENT



EduConnect

- NEO > Nouvel ENT
(Espace numérique de travail)
- Connexion EduConnect
(tutoriels sur le site de l'établissement)
- Connexion Pronote
- À consulter quotidiennement

Lien ENT



<https://ent.leia.corsica>

Lien Educonnect



<https://educonnect.education.gouv.fr>

Lien site établissement

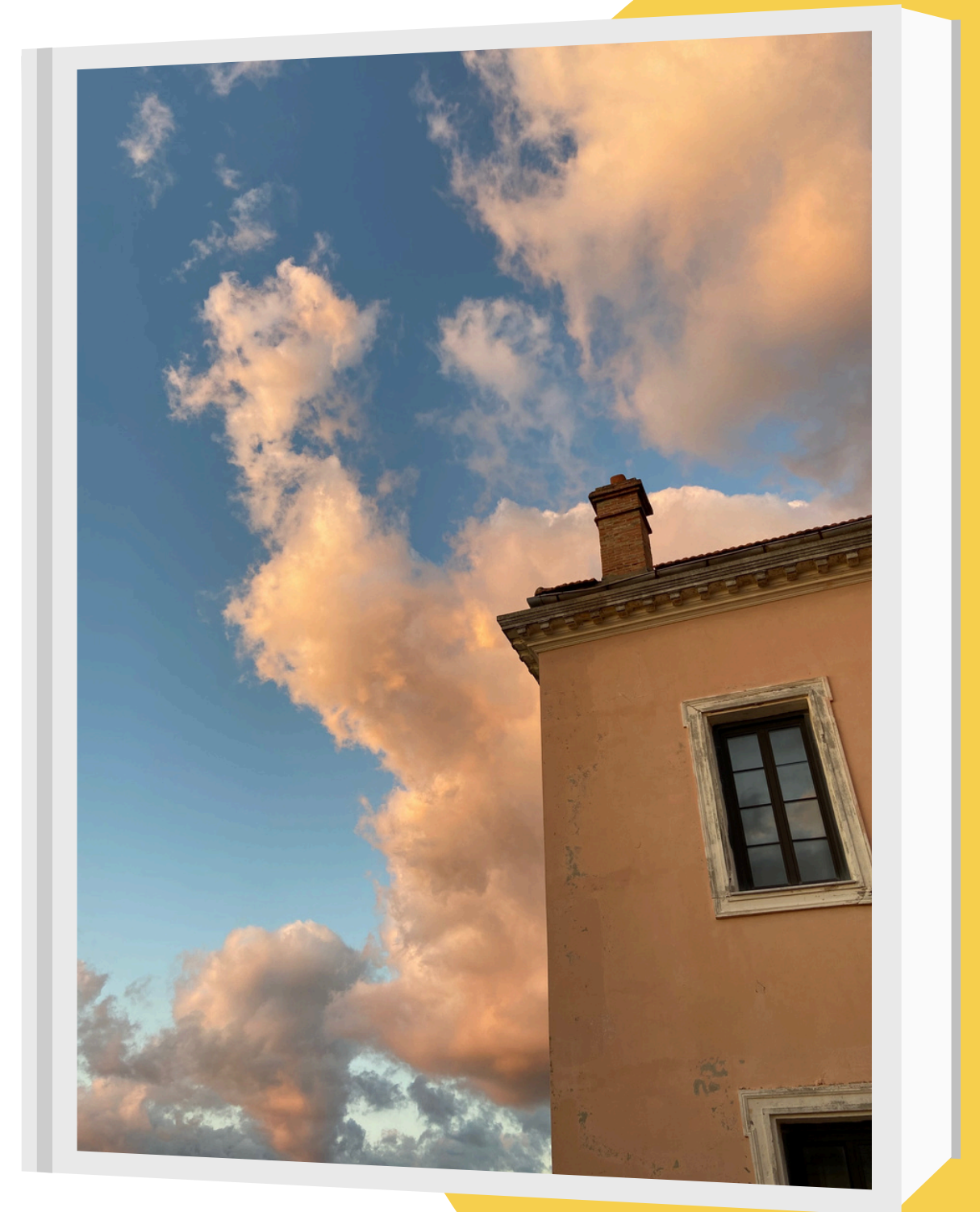


<http://web.ac-corse.fr/citescosartene/>



Informations complémentaires

- > Maison des lycéens (MDL)
- > Conseil de la vie lycéenne (CVL)
- > Association sportive
- > Cantine
- > Représentants des élèves/parents
(éco-délégué, délégué de classe...)



VIE SCOLAIRE
vsclenceau@ac-corse.fr

TÉLÉPHONE
04 95 77 06 33

SECRÉTARIAT
ce.6200043c@ac-corse.fr

INTENDANCE
ce.i6200043c@ac-corse.fr

Exigences au lycée
Vivre ensemble
Obligations scolaires

Travail
en classe
et à la maison



Assiduité
à l'ensemble
des cours
dispensés



Respect
des personnes
et des biens



Enseignants
et
Personnels

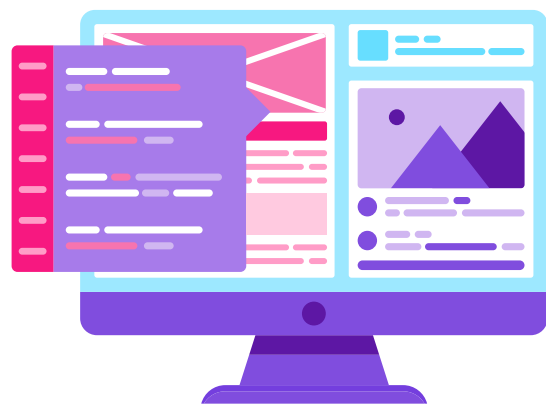
- > Disponibles
- > À l'écoute
- > Vigilants
- > Bienveillants



Avec les enfants
et les responsables légaux

Inscriptions et informations

Directement sur le site de
l'établissement



<https://cit-clemenceau-sartene.leia.corsica/2026/06/02/inscriptions-lycee-2026-2027/>

CHARTRE D'UTILISATION DU TÉLÉPHONE PORTABLE ET DES APPAREILS ÉLECTRONIQUES AU LYCÉE

DANS LE CADRE DE L'APPRENTISSAGE DE L'AUTONOMIE ET DU RESPECT DU CADRE SCOLAIRE, CETTE CHARTRE VISE À ENCADRER L'USAGE DES TÉLÉPHONES PORTABLES ET DES APPAREILS ÉLECTRONIQUES AU SEIN DE L'ÉTABLISSEMENT.

1/ USAGE EN CLASSE

- L'USAGE DU TÉLÉPHONE PORTABLE AINSI QUE DE TOUT APPAREIL ÉLECTRONIQUE (ÉCOUTEURS, MONTRES CONNECTÉES, ORDINATEURS, TABLETTES, ETC.) EST STRICTEMENT INTERDIT EN CLASSE, SAUF CONSIGNE PÉDAGOGIQUE EXPLICITE DE L'ENSEIGNANT.
- CETTE RÈGLE S'APPLIQUE DÈS L'ENTRÉE DANS LA SALLE DE CLASSE ET POUR TOUTE LA DURÉE DU COURS, Y COMPRIS LORS DES ÉVALUATIONS.

2/ POCHE MURALE DE DÉPÔT EN CLASSE

- À CHAQUE DÉBUT DE COURS, CHAQUE ÉLÈVE DÉPOSE SON TÉLÉPHONE PORTABLE DANS LA POCHE PRÉVUE À CET EFFET (FOURNIE PAR L'ÉTABLISSEMENT ET INTÉGRÉE À LA SALLE DE CLASSE).
- LES ÉLÈVES NE POURRONT QUITTER LA SALLE QU'UNE FOIS TOUTS LES TÉLÉPHONES RÉCUPÉRÉS.
- LE DÉPÔT COMME LA RÉCUPÉRATION DU TÉLÉPHONE RELÈVENT DE LA RESPONSABILITÉ DE L'ÉLÈVE.

3/ ESPACES AUTORISÉS POUR L'UTILISATION DU TÉLÉPHONE

- L'USAGE DU TÉLÉPHONE PORTABLE EST TOLÉRÉ UNIQUEMENT DANS CERTAINS ESPACES CLAIREMENT IDENTIFIÉS :
 - LA COUR DE L'ÉTABLISSEMENT,
 - LA SALLE DES LYCÉENS,
 - LE HALL MENANT AU RÉFECTOIRE,
 - LES COULOIRS ATTENANTS AUX TOILETTES.
- EN DEHORS DE CES ESPACES, L'USAGE DU TÉLÉPHONE EST INTERDIT, MÊME ENTRE LES COURS.
- DÈS LA RENTRÉE DE SEPTEMBRE 2025, LES ÉLÈVES LYCÉENS N'AURONT PLUS LA POSSIBILITÉ D'UTILISER LEUR TÉLÉPHONE PORTABLE AU RÉFECTOIRE DURANT TOUTE LA DURÉE DU REPAS.

4/ SANCTIONS EN CAS DE NON-RESPECT

- EN CAS D'UTILISATION NON AUTORISÉE DU TÉLÉPHONE OU D'UN APPAREIL ÉLECTRONIQUE EN CLASSE :
 - RENVOI IMMÉDIAT DU COURS.
 - EN CAS DE RÉCIDIVE, DES SANCTIONS DISCIPLINAIRES SERONT ENGAGÉES.

5/ TRICHE ET USAGE DU TÉLÉPHONE

- EN CAS DE TRICHE CONSTATÉE LIÉE À L'USAGE D'UN TÉLÉPHONE OU D'UN APPAREIL ÉLECTRONIQUE (CONSULTATION PENDANT UNE ÉVALUATION, COMMUNICATION AVEC UN TIERS, ETC.) :
 - LA NOTE DE L'ÉPREUVE CONCERNÉE SERA ÉGALE À 0.
 - DES SANCTIONS DISCIPLINAIRES COMPLÉMENTAIRES POURRONT ÊTRE ENVISAGÉES SELON LA GRAVITÉ DES FAITS.

RAPPEL :

CETTE CHARTRE A POUR OBJECTIF DE RESPONSABILISER CHAQUE LYCÉEN DANS SA GESTION DES OUTILS ÉLECTRONIQUES, EN FAVORISANT UN CLIMAT D'APPRENTISSAGE SEREIN, RESPECTUEUX DU CADRE SCOLAIRE. ELLE COMPLÈTE LE RÈGLEMENT INTÉRIEUR DU LYCÉE ET S'APPLIQUE À TOUTS LES ÉLÈVES SANS EXCEPTION.

Orientation



QR code
Padlet

Padlet  ce6200043c + 1 • 2yr 🔍 ⋮

Orientation après la classe de Seconde Générale et Technologique

Réalisé par le COPIL Orientation de la cité scolaire Georges Clemenceau de Sartène, ce padlet (inspiré par le travail exceptionnel de la Directrice du CIO de Rambouillet et son équipe) a pour objectif de vous donner des pistes pour vous accompagner dans votre réflexion sur vos choix d'orientation après la seconde générale et technologique. Utilisez le curseur dans chaque colonne pour prendre connaissance des informations mises à votre disposition. Il s'adresse aussi bien aux élèves, aux parents qu'aux équipes éducatives. Il sera actualisé régulièrement.

APRÈS LA 2ND GT

Les formations à la cité scolaire Georges Clemenceau de Sartène

+

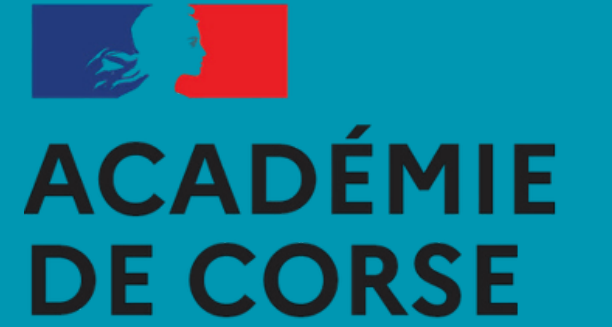
Actualités

+

La carte interactive des formations du lycée Georges Clemenceau de Sartène

Information pour l'orientation à l'issue de la classe de seconde générale et technologique

+ Post



**Bona rientrata
à tutte è à tutti**